



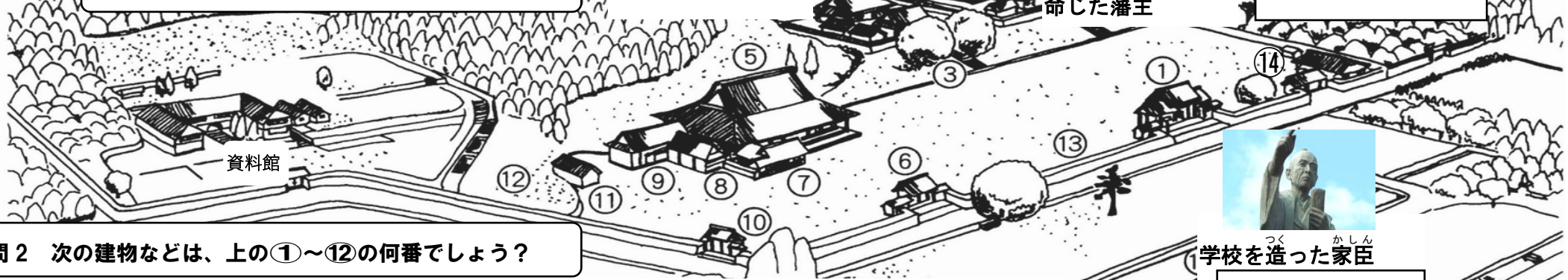
「350年以上持続する閑谷学校の工夫をさぐろう！」

班・名前

問1 閑谷学校に関係の深い人物名を書こう。

仁を教えた学者

閑谷学校の創建を命じた藩主



問2 次の建物などは、上の①～⑫の何番でしょう？

- しずたにじんじゃもん 閑谷神社門 (⑭)
- しずたにじんじゃ 閑谷神社 ()
- せいびょう 聖廟 ()
- かい 楷の木 ()
- こうもん 校門 ()
- こうもん 公門 (⑥)
- いんしつもん 飲室門 ()
- こうどう 講堂 ()
- しょうさい 小齋 ()
- しゅうげいさい 習芸齋 ()
- いんしつ 飲室 ()
- ぶんこ 文庫 ()
- ひよけやま 火除山 ()
- せきへい 石堀 (⑬)

学校を造った家臣

問4 問題の答えを3つから選んで○をつけなさい。



グループで協力して調べるのじゃ

問3 次の瓦(かわら)は、①～⑭のどの建物についていますか？

(1) なぜ屋根瓦は備前焼でつくられたのか？

- ア 色がきれいだから
- イ 固くて長持ちするから
- ウ 津田永忠が気に入ったから

(2) 火除山の役目は何か？

- ア 上から学校をながめるため
- イ 敵から学校を守るため
- ウ 火事から学校を守るため

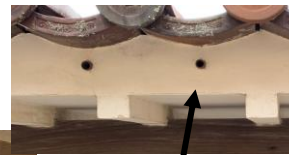
(3) なぜ瓦受け(屋根の下)に管(右図)がついているのか？

- ア 飾りのため
- イ 排水・乾燥のため
- ウ 防虫剤を入れるため

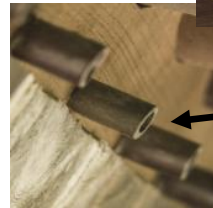
(4) 石堀の中には洗った石をつめているが、なぜか？

- ア 草を生やさないため
- イ 石がたくさん手に入った
- ウ 空洞だと弱いから

ひよけやま 火除山



備前焼の管



むもん 無紋

1つ



アゲハチヨウ

3つ



ろくようもん 六葉紋

7つ

発展問題(まとめ)

※ヒント：月・火・水・木・金・土・日が当てはまります。

これらから、どんなことがわかりますか？

()造建築を()や()から守るための工夫がされている。